



**CONVEGNO SCIENTIFICO INTERNAZIONALE**  
**Let's Care - Costruiamo ambienti educativi  
sicuri per tutti**

Il primo convegno scientifico internazionale del progetto LET'S CARE è stato organizzato online il 17 settembre 2024 dall'Università Ignatianum di Cracovia, con il supporto dell'Istituto Comprensivo di Bosco Chiesanuova. Durante il convegno sono stati presentati i principali risultati della prima metà del progetto LET'S CARE.

In questa newsletter vengono presentati degli estratti del convegno; è possibile cliccare sulle immagini per vedere il video dell'intervento.

**Introduzione**

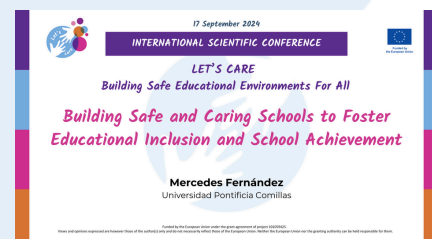
***“L'idea principale del progetto Let's Care”  
Ana Berástegui (Comillas)***



Il progetto Let's Care si basa su 10 punti principali orientati a costruire una scuola sicura per tutti e a promuovere un ambiente inclusivo e positivo in cui gli studenti possano crescere e imparare senza paura. L'obiettivo è costruire un futuro migliore per tutti, prendendoci cura gli uni degli altri e rafforzando le nostre connessioni.

***“La struttura e il livello di esecuzione del progetto Let's Care”  
Mercedes Fernández (Comillas)***

Viene presentata la struttura del progetto LET'S CARE e le sue fasi di implementazione: il consorzio, il gantt, gli obiettivi e i pilastri.



Funded by the European Union under the grant agreement of project 101059425.

Views and opinions expressed are however those of the author(s) only and do not necessarily reflect those of the European Union. Neither the European Union nor the granting authority can be held responsible for them.





Funded by  
the European Union



## Apprendimento emotivamente sicuro

*“Supporto socio-emotivo da parte dei genitori e dei coetanei, impegno e rendimento scolastico”*

*Pedro Dias (UCP)*



È stato dimostrato che relazioni sicure con i genitori e i coetanei favoriscono risultati positivi nello sviluppo, tra cui il modo in cui i bambini si integrano in classe, il modo in cui affrontano le sfide nel contesto scolastico e il loro rendimento scolastico in generale.

*“Il futuro dei bambini è oggi. Domani sarà troppo tardi, la tecnica SMAT con i bambini”*

*Elvira Mateos (Cidalia)*

La tecnica SMAT aiuta gli educatori a identificare situazioni problematiche per i bambini, a individuare barriere sociali, a scoprire limitazioni, a svelare le proiezioni future e i desideri dei bambini e a esplorare la loro capacità e la loro resilienza nel superare gli ostacoli. È una tecnica necessaria per costruire una scuola migliore e più sicura.



*“I giovani si esprimono. Photovoice con i NEET”*

*Nuria Lores (Cidalia)*



Photovoice è uno strumento che unisce storie di vita e la fotografia in una ricerca partecipativa che utilizza una metodologia d'azione per accedere alla soggettività dei giovani e quindi generare un processo di auto-consapevolezza e potenziamento nei giovani. I risultati di Photovoice sono stati analizzati e serviranno come base per le ricerche future.





Funded by  
the European Union



## Insegnamento emotivamente sicuro

***"Rafforzare i risultati educativi: il potere delle relazioni insegnante-studente"***

***Giulia Di Lisio (Comillas)***

Il quadro teorico del progetto Let's Care è la teoria dell'attaccamento. Questa revisione sistematica della letteratura scientifica, identifica e classifica gli aspetti e i fattori di vulnerabilità che influenzano il (dis)impegno e il (sotto)rendimento degli studenti a scuola.



***"Come interpretano gli insegnanti l'attaccamento sicuro nel loro insegnamento?"***

***Maria de la Torre Barranco (Promaestro)***



L'insegnamento sicuro è una delle basi del progetto Let's Care, e si basa in gran parte sulle relazioni insegnante-studente. Utilizzando focus group, l'auto-osservazione e l'osservazione tra pari, abbiamo esplorato le prospettive degli insegnanti sull'attaccamento, sulle relazioni insegnante-studente e sull'insegnamento sicuro.

***"Come possiamo riconoscere l'insegnamento emotivamente sicuro?"***

***Maria de la Torre Barranco (Promaestro)***

Sono stati testati i fattori di insegnamento sicuro discussi nei precedenti focus group, sono stati migliorati gli strumenti di osservazione utilizzati durante l'auto-osservazione e l'osservazione tra pari degli insegnanti, e agli insegnanti è stata data l'opportunità di ottenere ulteriore sviluppo professionale nell'insegnamento sicuro.





Funded by  
the European Union



## Scuola emotivamente sicura

*“Il clima scolastico come luogo e spazio di una scuola sicura. Come creare una buona scuola?”*

*Ewa Dybowska & Magdalena Urlińska-Berens (UIK)*



Una revisione sistematica della letteratura scientifica sulla relazione tra il clima scolastico e una scuola emotivamente sicura, e su come il clima scolastico influisca sul (dis)impegno scolastico, sul (sotto)rendimento e sull'abbandono scolastico precoce.

*“Revisione dei progetti internazionali correlati a Let's Care: risultati del Program Database”*

*Jorge Ubeda (Promaestro)*

Come vari progetti europei e internazionali che parlano della teoria dell'attaccamento e dei vari fattori che influenzano l'impegno scolastico, il rendimento scolastico insufficiente e l'abbandono scolastico precoce siano stati identificati, selezionati con cura e aggiunti a un database che ora contiene 45 progetti (provenienti da 16 paesi diversi) correlati al progetto Let's Care.



*“La Hub di Let's Care: una panoramica del nostro approccio”*

*Shahin Manafi Varkiani & Florian Maurer (FHV)*



Una panoramica dell'approccio utilizzato per creare la Hub di Let's Care, sulle caratteristiche e funzionalità principali del sito web di Let's Care e sulla sua gestione open source.





Funded by  
the European Union



## Sostenere una scuola emotivamente sicura

**“L’effetto domino del tenere i bambini a scuola: effetti sull’economia delle regioni europee”**

**Gonzalo Gómez-Bengochea (Comillas)**

Una spiegazione del documento “The Ripple Effect of Keeping Kids in School: Economic Spillovers for European Regions” di Alba Couso-Losada, Gonzalo Gomez-Begochea e Juan Jung del Dipartimento di Economia dell’Universidad Pontificia Comillas, Madrid, Spagna.



**“Scoprire le dimensioni di Let’s Care nelle strategie e nelle politiche europee per contrastare l’abbandono scolastico precoce”**

**Isabel Muñoz San Roque (Comillas)**

Un riassunto dei piani strategici contro l'abbandono scolastico esistenti in diversi paesi europei, alcuni commenti sull'analisi condotta sulle politiche in materia di abbandono scolastico nei paesi Let's Care e i limiti che abbiamo riscontrato nella conduzione dello studio, nonché alcune raccomandazioni politiche per aumentare la prevenzione dell'abbandono scolastico.



**“Per crescere un bambino ci vuole un villaggio: creare una comunità educativa emotivamente sicura”**

**Elena Milli & Stefano Cobello (Polo)**

Introduzione alle parti interessate coinvolte nella costruzione di una comunità migliore e nella creazione di un ambiente in cui creare un futuro migliore per i bambini: gli studenti, gli insegnanti, le famiglie, gli esperti, le scuole e i politici.







Funded by  
the European Union



## Riflessione Finale

*“Co-creazione e convalida del modello teorico LET'S CARE”*

*Eva Bajo Marcos (Comillas)*



La metodologia utilizzata per creare il modello teorico di Let's Care, lo studio Delphi utilizzato per convalidarne i contenuti e i dati quantitativi (workshop con bambini e questionari) utilizzati per convalidare il modello teorico di Let's Care in diverse culture.

## JOIN THE LET'S CARE HUB

LET'S CARE Hub è uno spazio virtuale nel quale sono disponibili risorse esclusive e gratuite per supportare la scuola nell'implementazione di una educazione emotivamente sicura, promuovere il benessere emotivo degli studenti e prevenire disimpegno e abbandono scolastico. LET'S CARE Hub rappresenta per gli insegnanti un'opportunità di entrare a far parte di una comunità attiva e propositiva e di diventare protagonista del cambiamento all'interno della scuola.

LET'S CARE Hub è uno spazio di collaborazione innovativo, nel quale insegnanti di diversi paesi europei possono formarsi e incontrarsi per condividere le esperienze personali, trovare confronto, chiedere consigli e cooperare sui temi del progetto.

Clicca sul pulsante per unirti alla HUB

[letscaresproject.eu/hub/](https://letscaresproject.eu/hub/)

**Scopri di più e seguici su:**

